

Bunn i våra hjärtan!



”Smålands insjöskärgård” bara 25 minuter från centrala Jönköping!

En fantastisk boendemiljö!

- Här kan du ta det lugnt och hämta styrka i en vacker natur. Här finns stora gräsytor samt lekplats/bollplan och badplats. Ta gärna ett bastubad bredvid din egen sjöbod och bada från bryggan sommar som vinter. Fiska kan du göra året om.
- Här har du tillgång till en skärgårdslik miljö med milsvida båtturer. På sommarhalvåret kan du glida fram i en kanot eller elmotorbåt i trolska kanalmiljöer. Fina vinterdagar kan du åka skridskor eller skidor i det stora sjösystemet



- Här är det naturligt att arbeta hemifrån. Fiber finns till alla hus i området

Område och byggstatus 2020



ett drömboende!

Nu säljs den sista fantastiska fastigheten i Lövudden med ett nyckelfärdiga hus!

22 nya spännande hus har växt fram under de senaste åren. Området sjuder av liv och här trivs unga, medelålders och äldre tillsammans. Det är nära till naturupplevelser av olika slag, året runt.

Området

- en udde mitt i Södra Bunnsjön med hänförande sjöutsikt
- ett färdigplanerat område med en fantastisk infrastruktur.

Tomterna måste ses på plats för att få en rättvisande bild.

Husen

- arkitektritade, framtagna för att passa i området
- *modern planering, mycket glas på "rätt" ställe*
- *stora soliga altaner.*
- *avskilda delar för sällskapsumgänge och privat samvaro.*
- *järnvitriol- o glasfasad med sedumtak.*

Status – sista etappen!

Vi har sparat en av de mest attraktiva tomterna till sist!

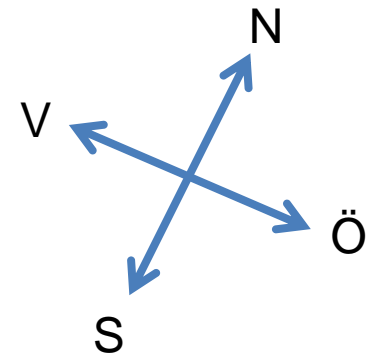
1:35 En fantastisk utsikt!

- En av de största tomterna i området
- En av de soligaste tomterna i området
- Ligger lugnt i lä från västanvindar
- Nära till sjöbodar och båtplats i öster

Byggnation

Överplan: Entré, sällskapsdel och privat del samt stor terrass (sydväst).

Underplan: - Garage/oinrett för egen planering
Möjligt med gillestuga, sovrum, relax- och gästrum.



1:35: Stor terrasserad trädgårdstomt med fantastisk utsikt

Allmänt

Från tomten kan man njuta av vackra solnedgångar över vattnet mot nord/väst. Tomten har ett soligt läge, från morgon till kväll stora delen av året. Framför huset finns plats för trädgård helt efter egen smak. Det finns möjlighet att köra in en bil bredvid entrén. Garage på den lägre delen av tomten bredvid souterrängplan. Åt nord/öst är det ca 150 meter till båtbyggan med den egna sjöboden och bastu.

Husets placering

Våningsplan något lägre än övre vägen med entré ovanifrån.
Altan/terrass mot sydväst och sydöst, bl a på tak till souterrängplan.
Golvhöjd 26 meter över vattenytan.
Souterrängplan med möjlighet till sovrum, gillestuga, relax och gästrum..

Husets planering och design

Stora fönster mot nord (sjöutsikt) och väst som tar bort gränsen mellan inne och ute. Modern design med glas, järnvitrol och sedumtak. Soliga uteplatser med naturliga utgångar från huset. Möjlighet till påverkan av planlösningen.

Fakta

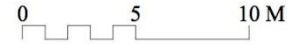
Boyta, våningsplan: ca 140 kvm
Souterräng: minst 70 kvm oinrett
Möjligt för egen planering

Tomtstorlek: 1.211 kvm + ca 250 kvm
Tomttyp: Trädgårdstomt
Tomtpris: 1.395´ SEK

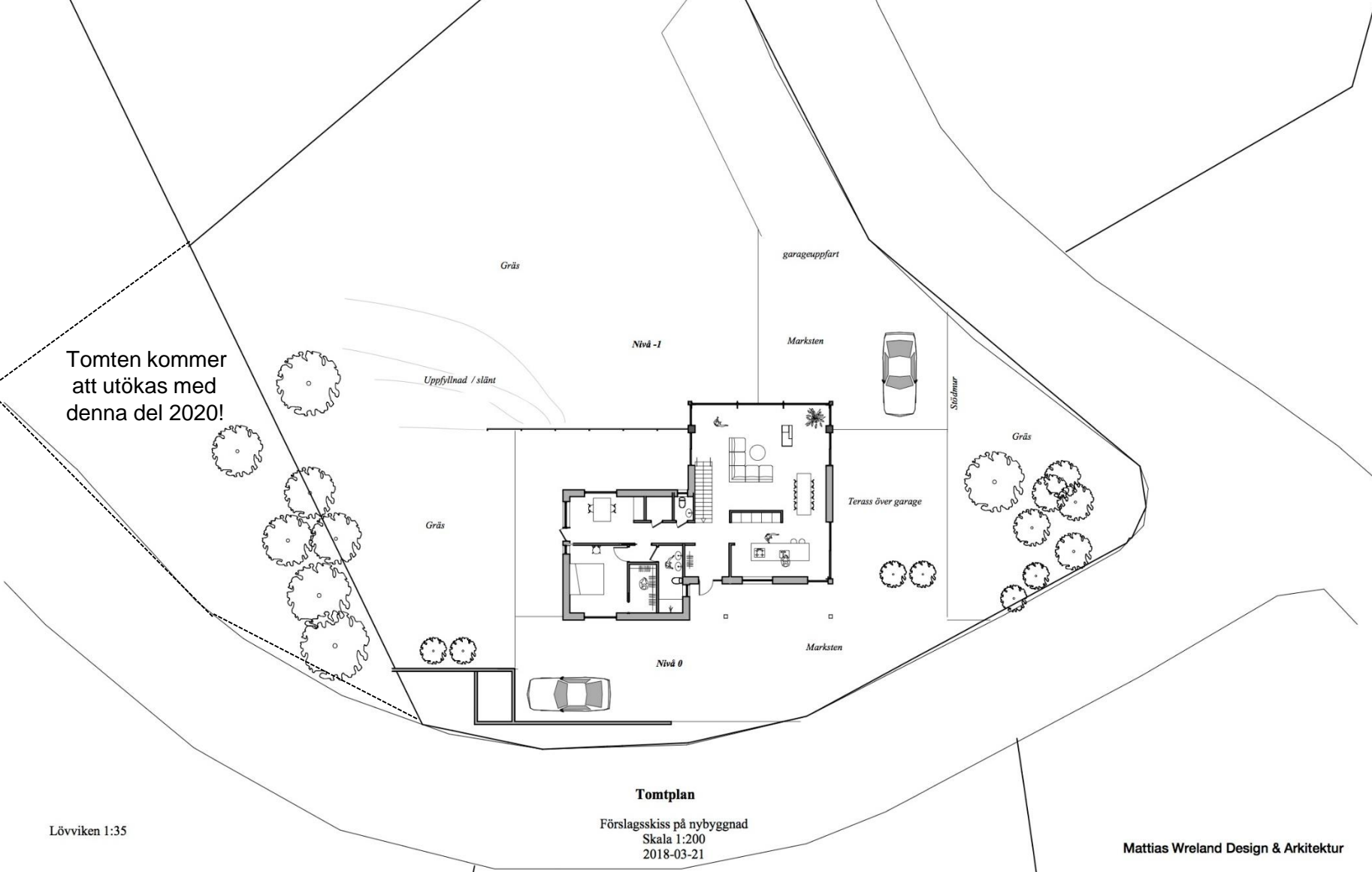


1:35

Tomtplan 1:35

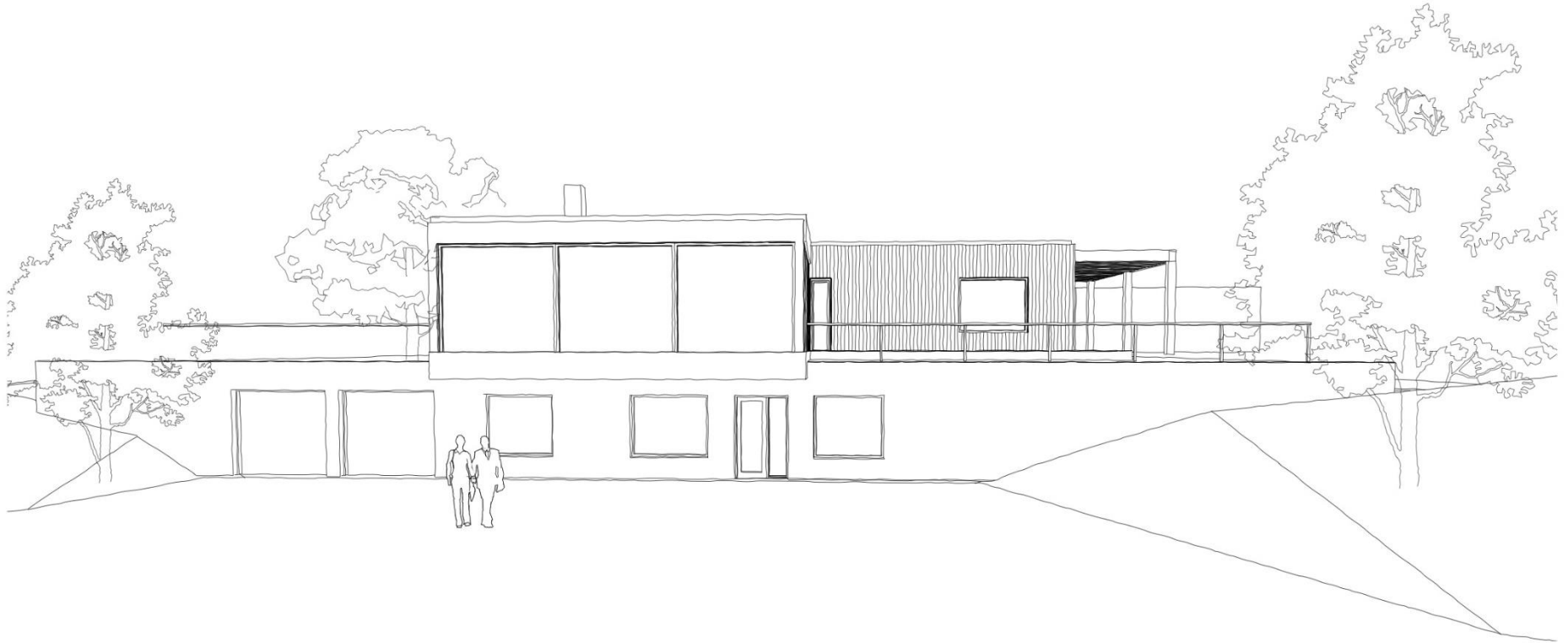


Tomten kommer att utökas med denna del 2020!



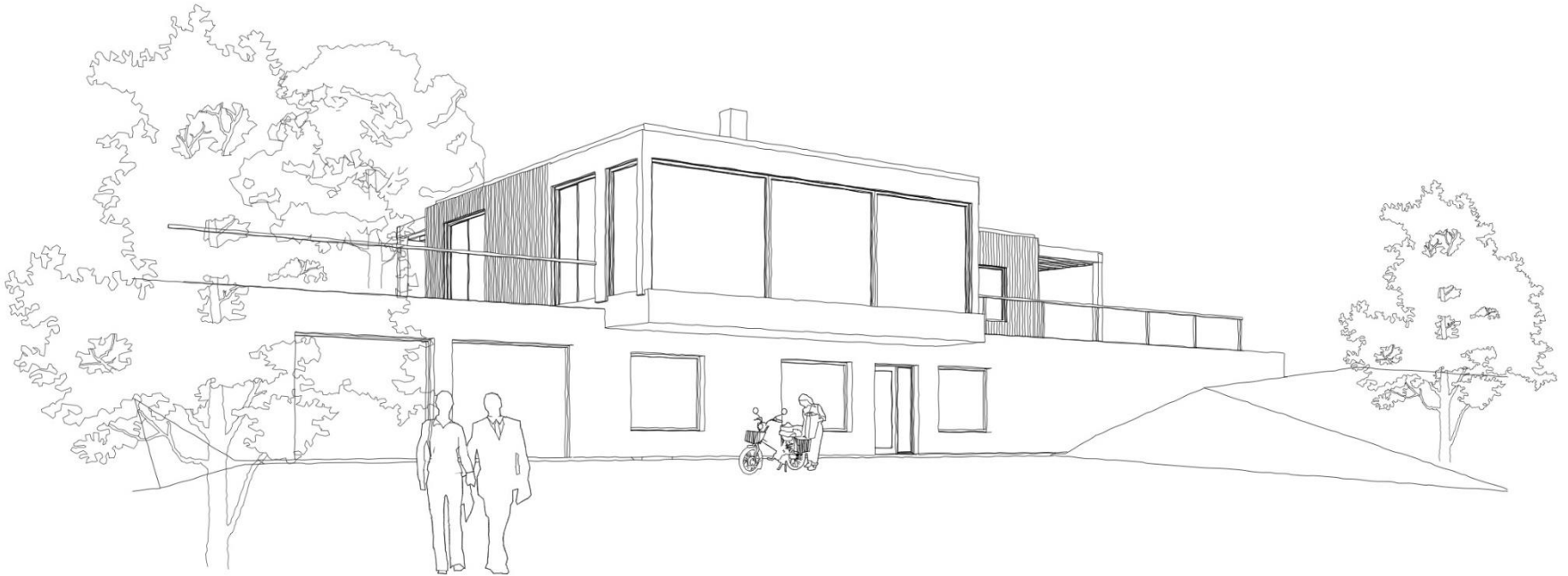


Fasad mot norr (sjöutsikt)



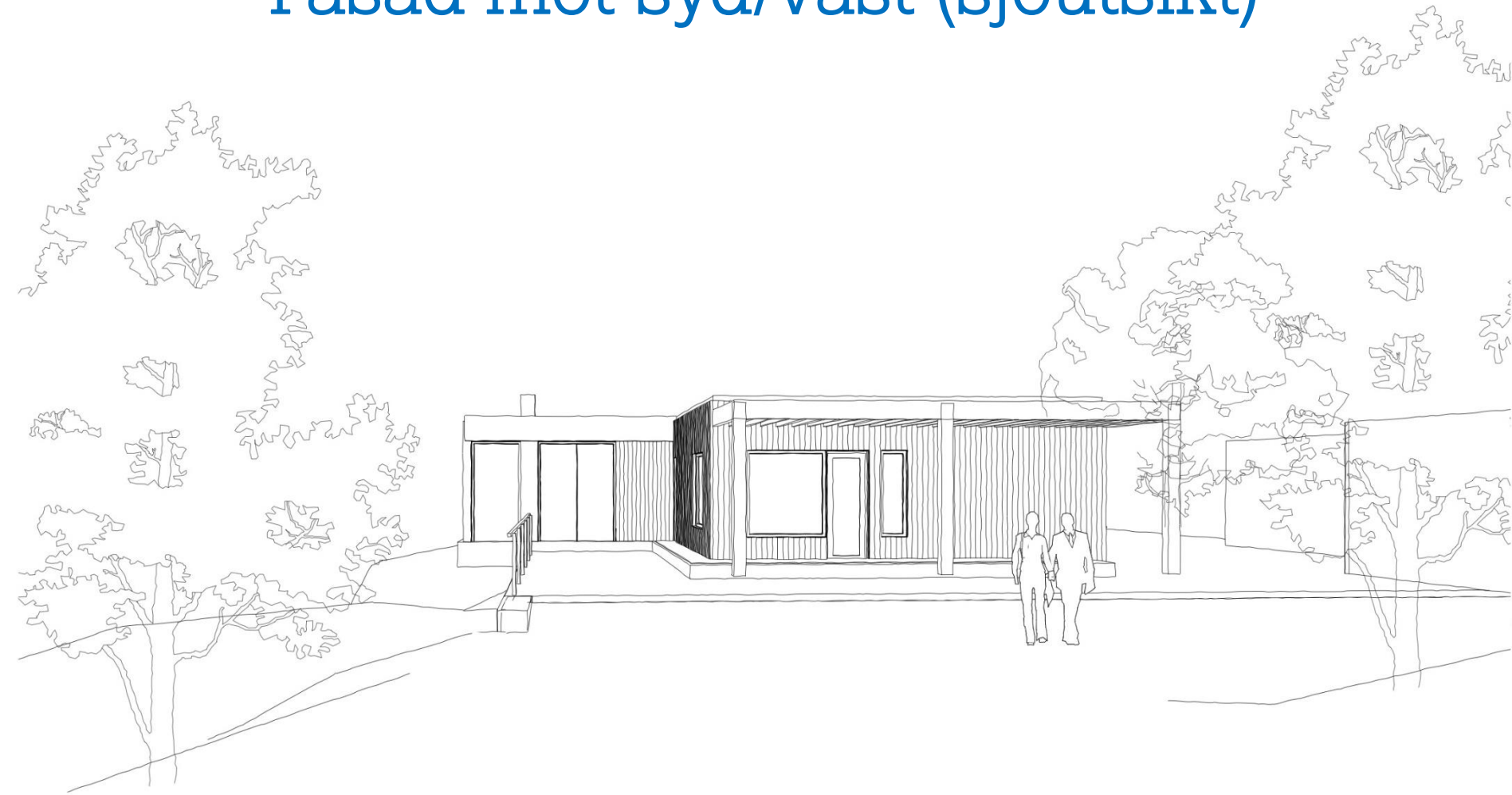


Fasad mot norr (sjöutsikt)





Fasad mot syd/väst (sjöutsikt)





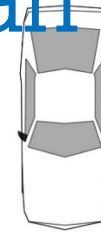
Fasad mot väst (sjöutsikt)



Planlösning över-/entréplan

(finns alternativ med fler rum i privat del)

Uppfyllnad / slänt



Stödmur

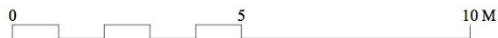
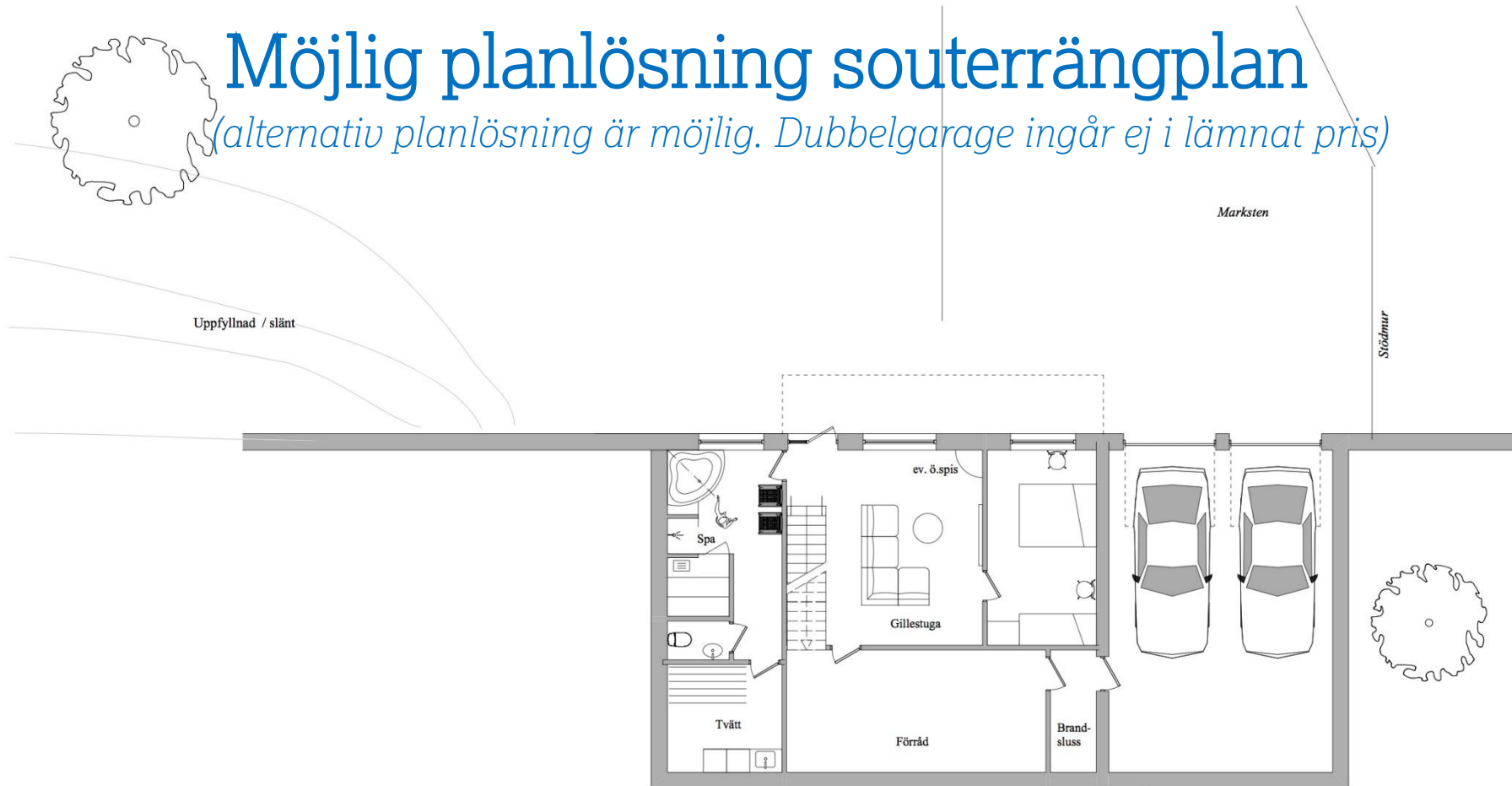


Plan 0 : Alt 1

Förslagsskiss på nybyggnad
Skala 1:100
2018-03-21

Möjlig planlösning souterrängplan

(alternativ planlösning är möjlig. Dubbelgarage ingår ej i lämnat pris)



Lövviken 1:35

Plan -1 : Alt 1+2

Förslagsskiss på nybyggnad
Skala 1:100
2018-03-21

Mattias Wreland Design & Arkitektur

Nyckelfärdiga hus

<u>Tomt</u>	<u>Kvm</u>	<u>Totalkostnad</u>	
1:35	1211+ ca 250	Enligt offert	Med de önskemål kunden har

Exempel: enplanshus med 140 kvm med oinredd mindre souterrängdel:

- Nyckelfärdigt hus (ej souterrängdel) inklusive tomt, grovplanering av tomt, VA-avgift, infrastruktur inklusive färdigbyggd sjöbod och båtplats: ca 4 600´ SEK
- Souterrängdel, ca 70 kvm oinrett + ca 70 kvm torpargrund: ca 1 200´ SEK
- **Totalt:** **ca 5 800´ SEK**

Övrigt

- Nivå på material och standard följer svensk standard. Kunden kan själv välja till en högre eller lägre kostnadsnivå. Det är även möjligt att undanta arbetsdelar som man önskar stå för själv.
- Souterrängdelen behövs för att komma i "rätt höjd". Den oinredda delen av souterrängplan kan exempelvis användas till garage eller annat efter köparens önskemål men ingår då inte i den nyckelfärdiga delen utan bekostas av köparen.

Detaljplan medger boarea på tomtmark med 300 kvm.

Slutlig detaljoffert kan lämnas efter ett möte där kunden anger egna önskemål.

Specifikation - vad ingår i priset

- Arkitektritrat nyckelfärdigt hus. Modell enligt presentation.
 - Byggherrekostnader
 - Ritningar (bl a för bygglov och konstruktion),
 - Myndighetskostnader för bygglov samt kostnad för kontrollansvarig står köparen för.
 - Grovplanering/bottenplatta/bergvärme
 - Planering, grusbädd för gjutning, framdragning av serviser för VA, el, fiber o sjövatten
 - Gjuten bottenplatta med isolering
 - Borrning för bergvärme och inkoppling
 - Husbyggnation
 - Totalbyggnation inklusive vitvaror, målning , golv och andra ytskikt. Stora fönster mot sjön. Normalstandard på kök och badrum. El enligt svensk standard, uppvärmning och andra underentreprenader ingår i priset. Sedumtak ingår.
 - Värmegolv, centraldammsugare och braskamin finns som tillval.
- Infrastruktur
 - Se specifikation nästa bild.
- Angivna priser gäller 2020
 - Före avtal kommer en slutlig prisavstämning att göras mellan köparen och byggbolaget. Kundens egna detaljönskemål beaktas vid prisavstämning.
 - Extra murar och eventuella markutfyllnader för att få en attraktiv tomt ingår inte i ovanstående prisbedömning.

Specifikation av infrastruktur

(ingår i bedömd totalkostnad)

- Infrastrukturavgift för området: 195´ SEK
 - WixHouse AB
 - Anläggningsavgift för gator och vägar inklusive asfaltering och gatubelysning
 - El och fiberkabel framdraget till tomtgräns (anslutning till operatör tillkommer)
 - Sjöbevattning för tomten framdragen till tomtgräns
 - Egen båtplats med y-bommar
 - Egen nyckelfärdig sjöbod
 - Anläggningsavgift för badplats, gångvägar med belysning, lekplats och gemensamma grönområden
 - Anläggningsavgift för bastu/relax och pumphus/förråd
 - Anläggningsavgift för båtiläggningsplats
- Kommunalt vatten och avlopp (Amaq)
 - För fastigheterna 1:35: 115´ SEK

Referenshus, tomt 1:36



Bild från entrésidan, liknande hustyp som de som är till salu!

I de hus som är till salu ingår ej takterrass

husen

ger möjlighet att sätta en personlig prägel på detaljerna

Arkitektens egen beskrivning!

Huset har ett modernt uttryck med rena gedigna material och en luftig och praktisk planlösning. I huskonceptet har vi tagit hänsyn till både husets läge mot sjön och till hur solen rör sig över tomten. Den luftiga, centralt placerade entrén utgör husets kommunikativa nav. I den delen har man kontakt med tomtens alla sidor samt en generös trappa ner till husets souterrängplan.

Husets entréplan (övervåning) är uppdelat i en sällskapsdel och en privat del. Den öppna sällskapsdelen innehåller vardagsrum och kök med en takhöjd på 270 cm. Husets souterrängplan innehåller gillestuga, gästavdelning samt en relaxavdelning med jacuzzi och bastu.

Husets exteriör med blå sedumtak innebär att husen smälter väl in i miljön även när man ser dem från områdets högre delar. Från sjösidan upplevs husen naturliga och utgör en minimal störning i den vackra naturen. Man ser dem knappt på långt håll. Husen har en hög isoleringsstandard och är energisnåla.



Sjöbodar o relax/bastu (närmast kameran).



En egen sjöbod o båtplats ingår i priset



En populär lekplats ingår i områdets infrastruktur.



En egen badplats ingår i områdets infrastruktur!



© www.hüsfoto.se

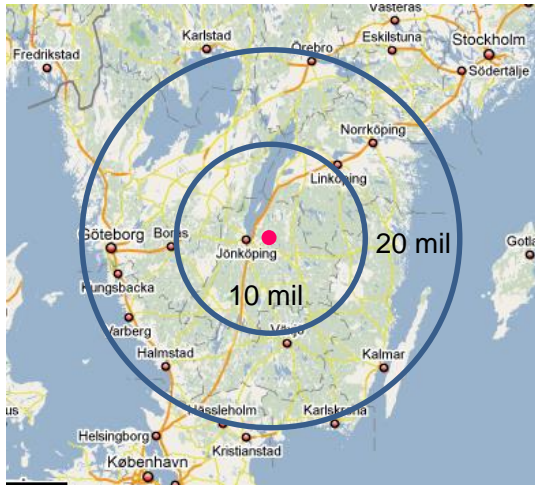
Gemensam mark vid vatten och belysta gångstigar ingår i områdets infrastruktur!



Fantastisk natur i närområdet!

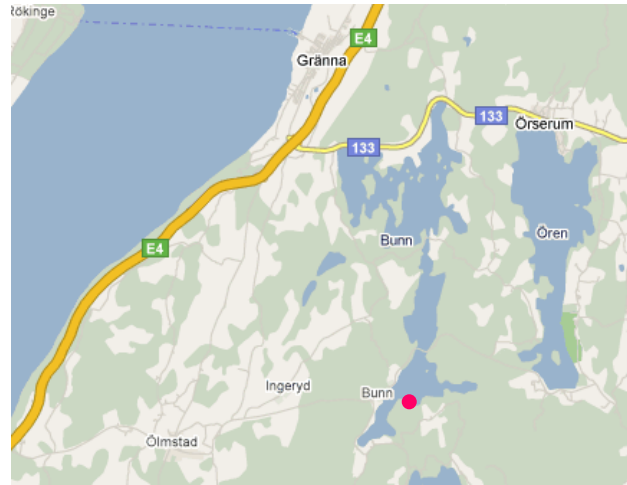
geografisk belägenhet

- *mitt i*



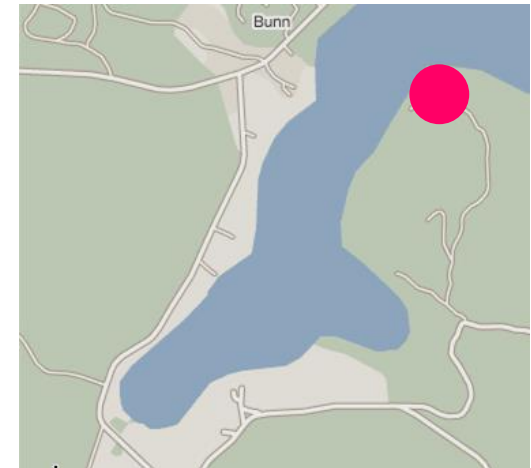
mitt i Skandinavien!

Milantal till större städer:
Stockholm (30) Köpenhamn (30) Oslo (40) Linköping (10)
Växjö (12) Norrköping (13)
Borås (12) Kalmar (18)
Göteborg (20) Örebro (20)
Halmstad (20) Helsingborg (24)



mitt i södra Vätterbygden.

15 minuter till Gränna, 20 till Huskvarna och 30 minuter till Jönköping.



mitt i södra Bunnsjön.

Lövudden ligger i Aneby kommun, endast 700 meter över vattnet till samhället Bunn som tillhör Jönköpings kommun.

Säljare: WixUtveckling AB
www.sodrabunn.se
0709-665 888